



YLI ELECTRONIC
意林電子

明裝單門/雙門磁力鎖 (500kg)



UL294&UL1034

技術參數

Model	尺寸(單位:mm)	工作電壓	工作電流	承受拉力	鎖信號	門信號	延時可調	門型
YM-500N(LED)-UL	265Lx73Wx41H	12/24VDC	12V/550mA(默认) 24V/275mA	1000Lbs	NO/NC/COM	—	—	單門
YM-500NT(LED)-UL	265Lx73Wx41H	12/24VDC	12V/550mA(默认) 24V/275mA	1000Lbs	NO/NC/COM	—	0/3/6/9sec.	單門
YM-500NT(LED)-DS-UL	265Lx73Wx41H	12/24VDC	12V/550mA(默认) 24V/275mA	1000Lbs	NO/NC/COM	NO/NC/COM	0/3/6/9sec.	單門
YM-500ND(LED)-UL	530Lx73Wx41H	12/24VDC	12V/550mAx2(默认) 24V/275mAx2	1000Lbsx2	NO/NC/COM	—	—	雙門
YM-500NTD(LED)-UL	530Lx73Wx41H	12/24VDC	12V/550mAx2(默认) 24V/275mAx2	1000Lbsx2	NO/NC/COM	—	0/3/6/9sec.	雙門
YM-500NTD(LED)-DS-UL	530Lx73Wx41H	12/24VDC	12V/550mAx2(默认) 24V/275mAx2	1000Lbsx2	NO/NC/COM	NO/NC/COM	0/3/6/9sec.	雙門

a) 靜態強度等級1000磅力(4448牛)
b) 動態強度等級50英尺-磅力(68 J)
c) 250000次的耐久等級

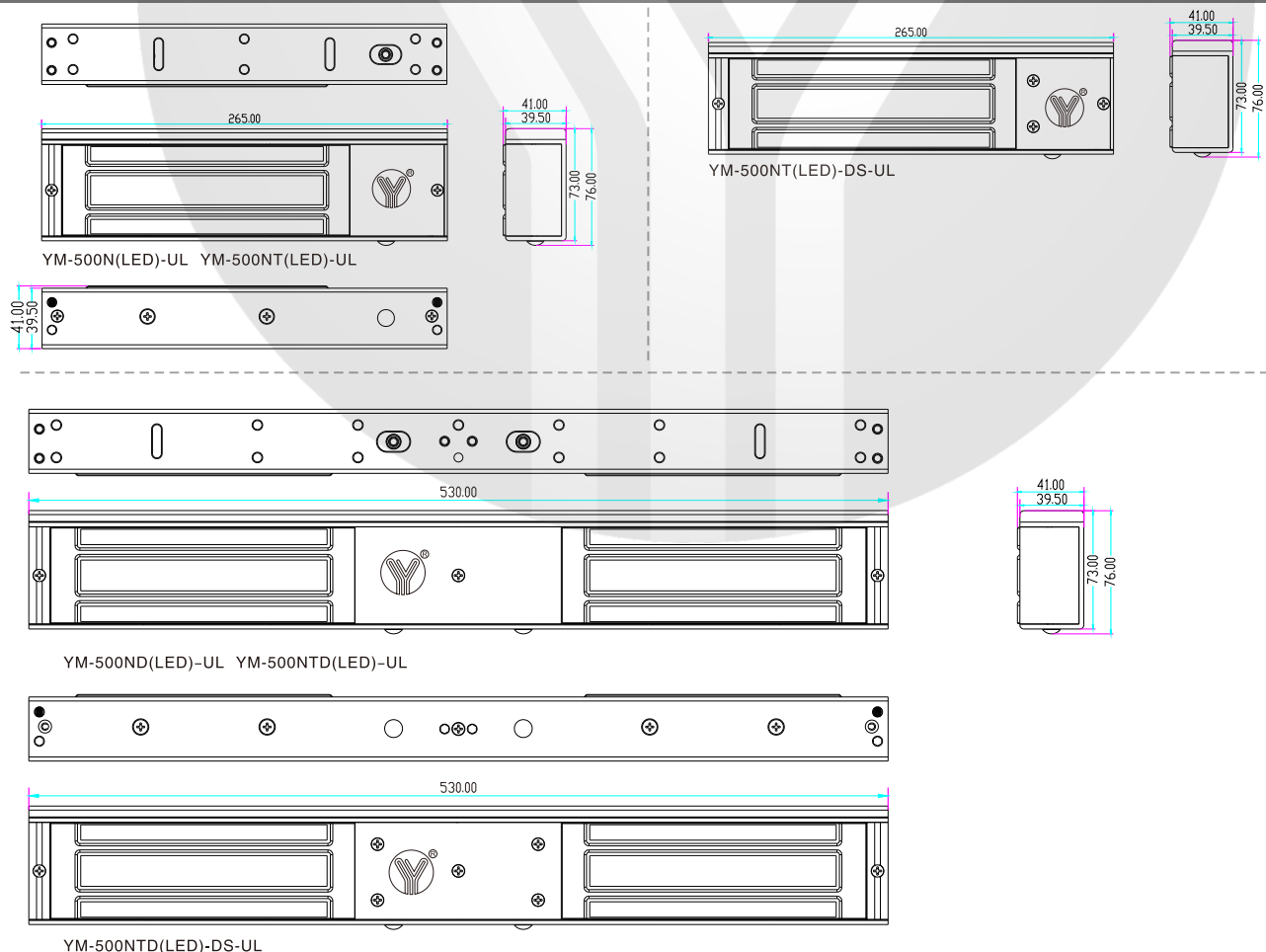
標準選項: N: 基本型(鎖信號) D: 雙開門 T: 延時 TD: 帶延時的雙開門 DS: 門信號

使用環境: 0 ~ 95%

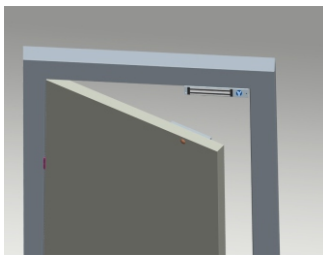
環境溫度範圍: -20℃~+55℃(-4~131° F)

破壞性攻擊等級I; 線路安全等級I; 耐力等級IV; 待機功率等級I

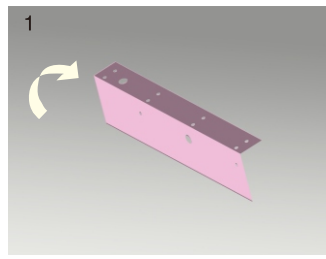
尺寸圖 (單位:mm)



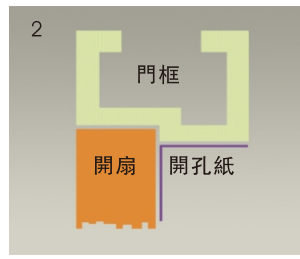
標準門安裝步驟圖



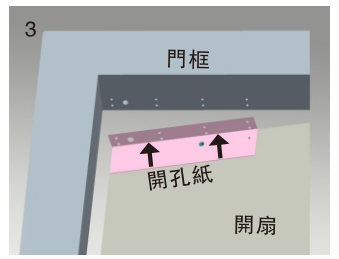
安裝步驟



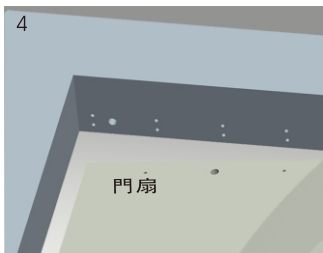
1 安裝開孔紙沿虛綫折成90度角。



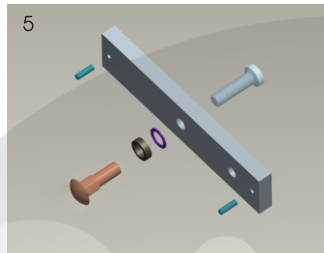
2 關上門後，安裝開孔紙置于靠近門框頂端以及門軸另一端位置。



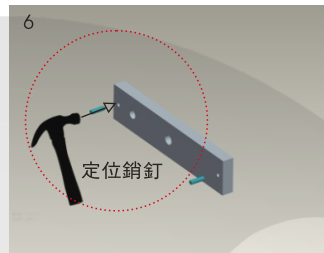
3 確定安裝開孔紙位置後，依照開孔紙上標示吸板與磁力鎖的孔位。



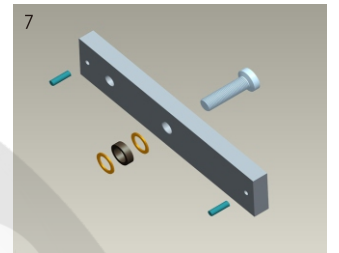
4 依照標記位置鑽孔



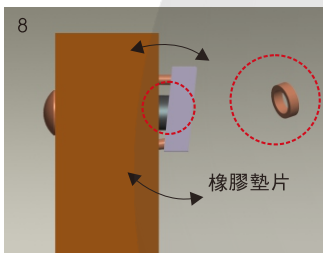
5 依照圖示組合吸板(不同的門板所鑽的門孔徑有所不同,請參照右邊圖示)。



6 把吸板定位銷釘輕輕敲入吸板中(避免吸板轉動)



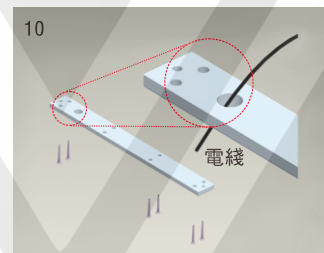
7 依照圖示組合吸板(墊片酌量加入,橡膠墊片務必加入,不同的面板所鑽孔有所不同,請參照下面圖示)。



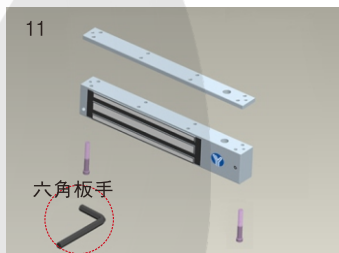
8 橡膠墊片的作用在於使吸板能微微調動,讓吸板和磁力鎖吸附面能緊密結合面無間隙,吸力達到最高。



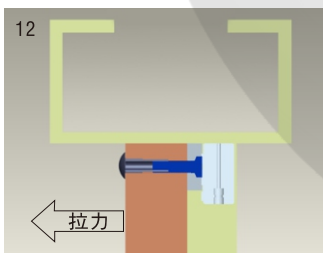
9 先將鎖體吊裝條拆除



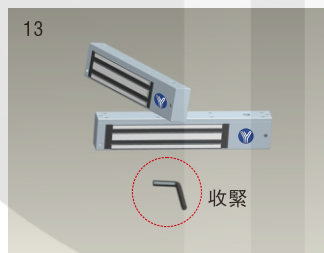
10 按已鑽好的孔位旋緊螺絲固定吊裝條



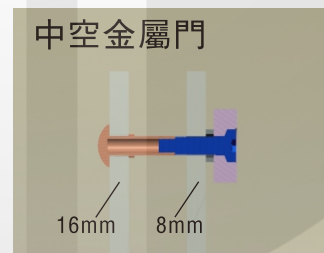
11 用六角板手把內六角螺絲固定磁力鎖體于吊裝條上。



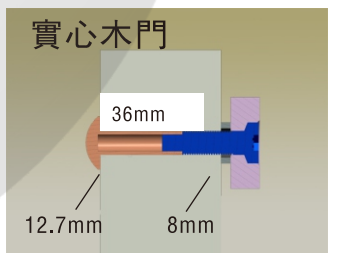
12 關門并測試吸力,可增減墊片或轉緊吸板來調整吸板和磁力鎖吸附面的間條。



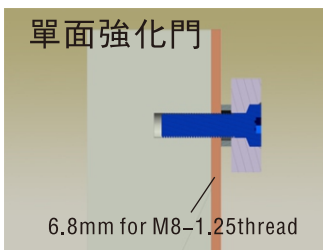
13 當確定所有安裝步驟都正確無誤,吸力達到正常,則最後步驟把防拆螺絲旋緊。



中空金屬門
先鑽8mm孔穿過門扇再從門外側香菇頭螺絲面擴大為16mm



實心木門
先鑽8mm孔穿過門扇再從門外側香菇頭螺絲面擴大為12.7mm深度為36mm



單面強化門
門內先鑽6.8mm孔,再于金屬板上攻8mm螺絲牙。

注意事項

350LBS使用門扇厚度最厚為44mm; 600LBS使用門扇厚度最厚為50mm; 800LBS使用門扇厚度最厚為48mm; 1200LBS使用門扇厚度最厚為46mm

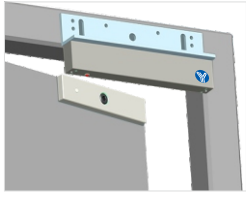
注意: A.吸板的螺絲不要擰的太緊,要讓橡皮墊圈保持適當的彈性,使吸板力自動調整到正確的位置。

B.接綫時檢查電壓選擇跳針是在12V DC還是24V DC的位置上。

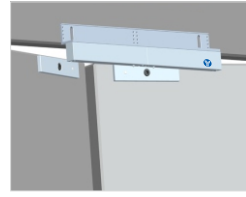
選配輔助支架

依照各種不同形式的門框選配需要的輔助架，例如門框過窄的門、無框玻璃門、向內開式門等。根據不同類型的門框選用不同的輔助架。**(支架系列需單獨購買)**

L型輔助支架 門框寬度低於42mm時，沒有足夠的寬度安裝磁力鎖吸板時，需要外加L型支架。



單門磁力鎖支架



雙門磁力鎖支架

LC型輔助支架 LC型支架一體式設計，電源線內藏，美觀及防止破壞線路。

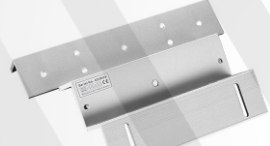
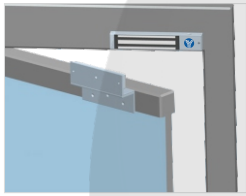


單門磁力鎖支架

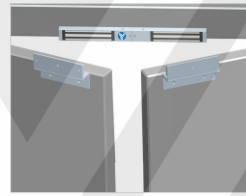


雙門磁力鎖支架

ZL型輔助支架 如果內開式的門，將鎖體裝在門內面時，則需要加裝ZL型輔助支架。

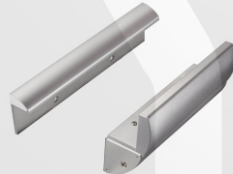


單門磁力鎖支架

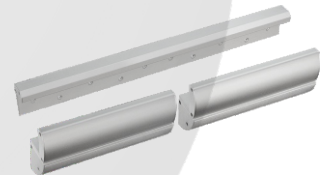
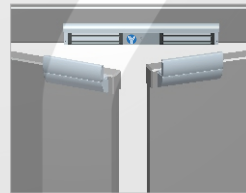


雙門磁力鎖支架

ZLC型輔助支架 隱綫式內開門專用單門磁力鎖支架，整體式設計，美觀耐用。專業設計，便捷安裝。

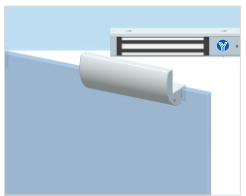


單門磁力鎖支架

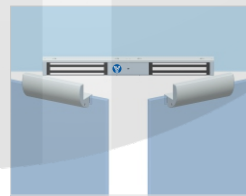


雙門磁力鎖支架

GZ型輔助支架 整體式設計，美觀耐用。專業設計，便捷安裝。適合10-15mm上下無框玻璃門。



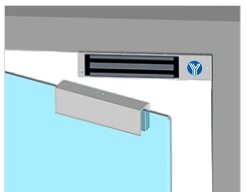
單門磁力鎖支架



雙門磁力鎖支架

U型輔助支架

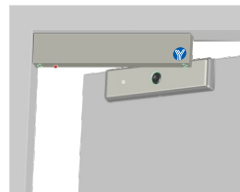
如果門扇為玻璃門時，需要加配U型輔助支架(適用於10-12mm下無框玻璃門)。



單門磁力鎖支架

吸板安裝槽架

如果門扇太厚，吸板可選擇安裝型槽架。



單門磁力鎖支架

線路板示意圖

接線方法應符合國家電氣規範ANSI/NFPA 70

A、12V DC輸入接線法：

電壓選擇跳綫帽JP1按DC 12V設置

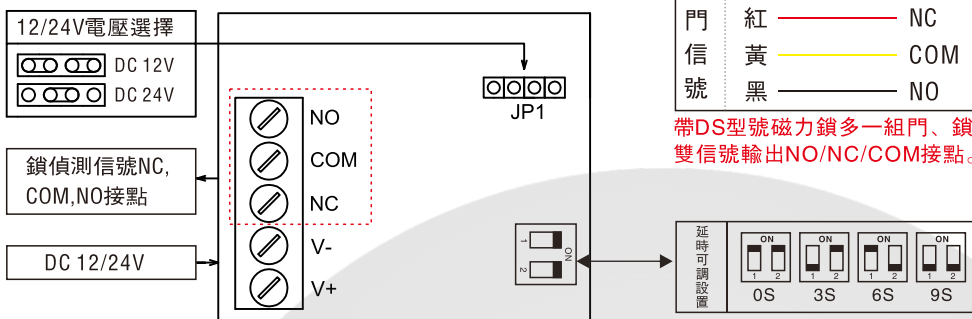
正極接到接綫柱的V+上。負極接到接綫柱的V-上。

B、24V DC輸入接綫法：

電壓選擇跳綫帽JP1按DC 24V設置

正極接到接綫柱的V+上。負極接到接綫柱的V-上。

磁力鎖接綫示意圖



導綫不得接在大于18AWG的導體上

接綫方法

除磁力鎖外，不提供其他產品(門禁、電源)。接綫方式僅供參考，請參考相關產品接綫說明。

